



LA GESTION DES DECHETS MEDICAUX

Préparé par:

Joos Van Den Noortgate

Unité EHA – Dept. Médical – MSF/B

2003

Pour: BIOFORCE - Formation TESSI

OBJECTIFS GENERAUX

Les participants doivent être capables :

- D'identifier les problèmes liés à la Gestion des Déchets Médicaux dans les Centres de Santé
- D'identifier les objectifs pour la Gestion correcte des Déchets Médicaux dans les Centres de Santé
- De connaître les bases d'une Gestion correcte des Déchets Médicaux dans les Centres de Santé
- De comprendre l'importance des composants "Hardware" & "Software" dans la Gestion des Déchets Médicaux dans les Centres de Santé

CONTENU

- Introduction
- Présentation du composant “Hardware” de la Gestion des Déchets Médicaux dans les Centres de Santé, une proposition de MSF
- Etapes minimales pour l’Organisation & la Plannification d’une Gestion correcte des Déchets Médicaux dans les Centres de Santé (“Software”)

CENTRES DE SANTE

Concentration d'infections & pathogènes



La Gestion incorrecte des Déchets Médicaux peut:

- Propager des infections nosocomiales aux:
 - Personnels du Centre de Santé
 - Patients & leurs visiteurs
- Peut être à la base de certaines épidémies:
 - Gens qui vivent autour du Centre de Santé
 - Gens qui recyclent les Déchets Médicaux

OBJECTIFS POUR UNE ORGANISATION MEDICAL

- **Général :**
 - Réduction de la morbidité & mortalité
- **Spécifiques pour les Déchets Médicaux:**
 - Rendre les déchets:
 - Non contaminants / Non infectieux
 - Et/ou inaccessibles
 - (Si possible, non réutilisables)

DECHETS MEDICAUX SOLIDES

- **Pays développés**

- Beaucoup de catégories parmi les:
 - Déchets à risque (Infectieux)
 - Déchets « sans » risque (non-infectieux)



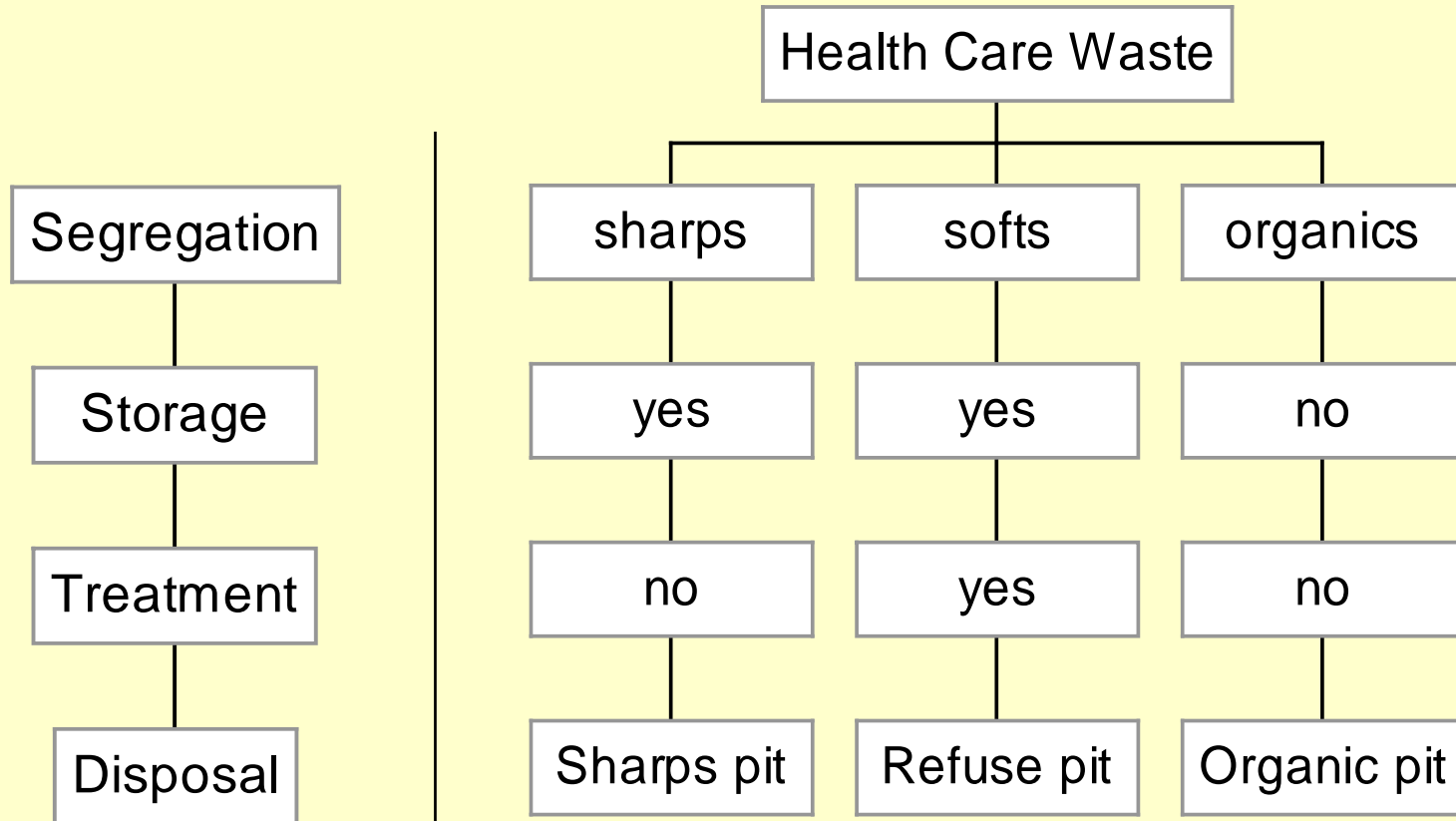
- **PVD**

- Piquants / Tranchants / Coupants (« Sharps »)
- Déchets « Soft »
- Déchets Organiques
- Déchets dangereux

PRINCIPES D'UNE GESTION CORRECTE DES DECHETS MEDICAUX

- Gestion sur le site du Centre de Santé
- Manipulation minimale
- Facile à installer & applicable
 - Pour les petits postes de santé jusqu'au grands hôpitaux
 - Pour les urgences jusqu'aux situations à long terme
- Approprié (budget, ressources humaines)
 - Technique
 - Socio-culturelle
 - Légale
- Performant
- Payable & Durable

ETAPES TECHNIQUES



« SHARPS »



Sharps
Container
commercial

Container de
médicaments
modifié

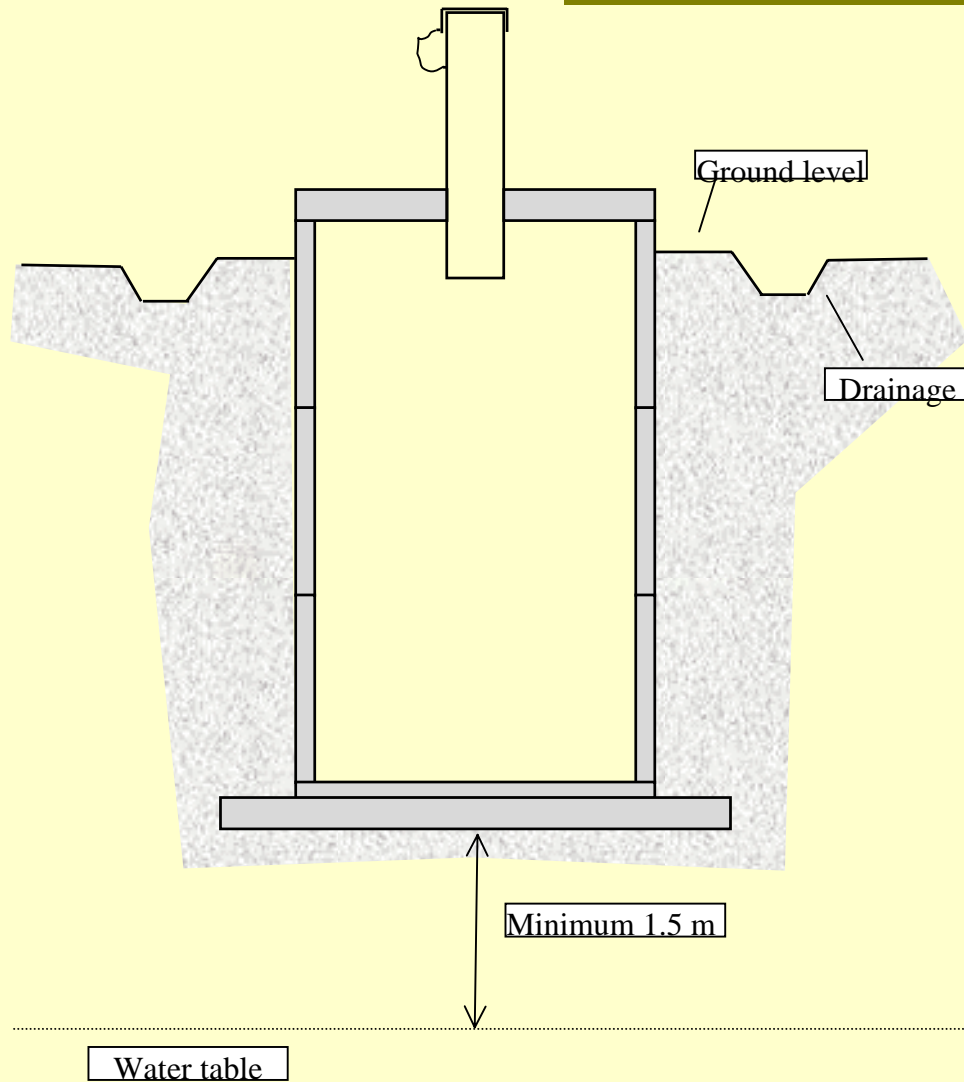


MSF
Reusable
Sharps
Container

« SHARPS »



« SHARPS »



DECHETS « SOFT »



DECHETS « SOFT »



DECHETS « SOFT »



Brûleur:

- Réduction de volume
- Non-réutilisable



Incinerator:

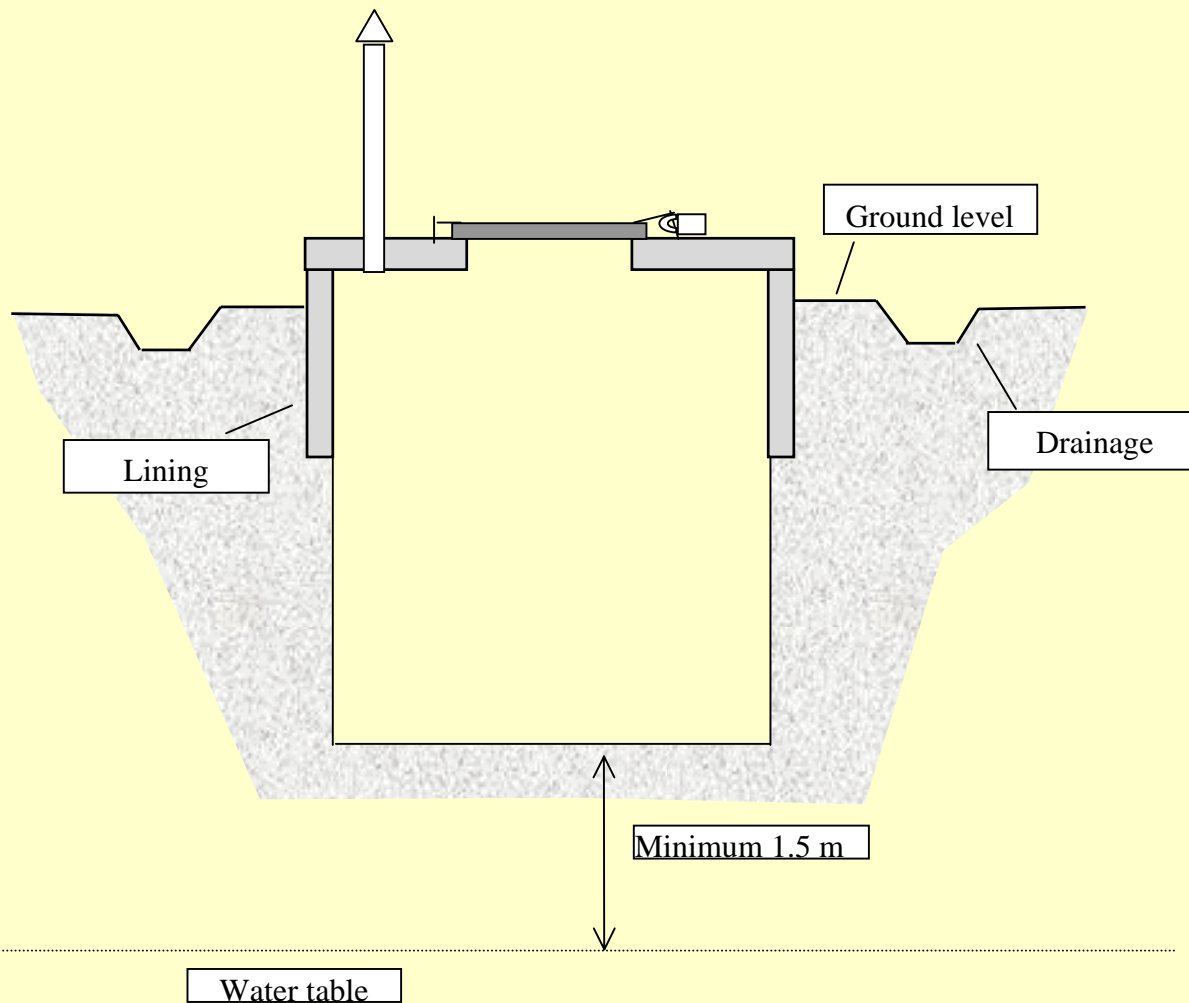
- Réduction de volume
- Non-réutilisable
- « Décontaminé »
- « Non offensif »



DECHETS ORGANIQUES

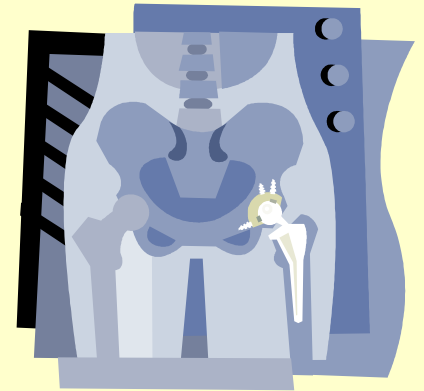


DECHETS ORGANIQUES



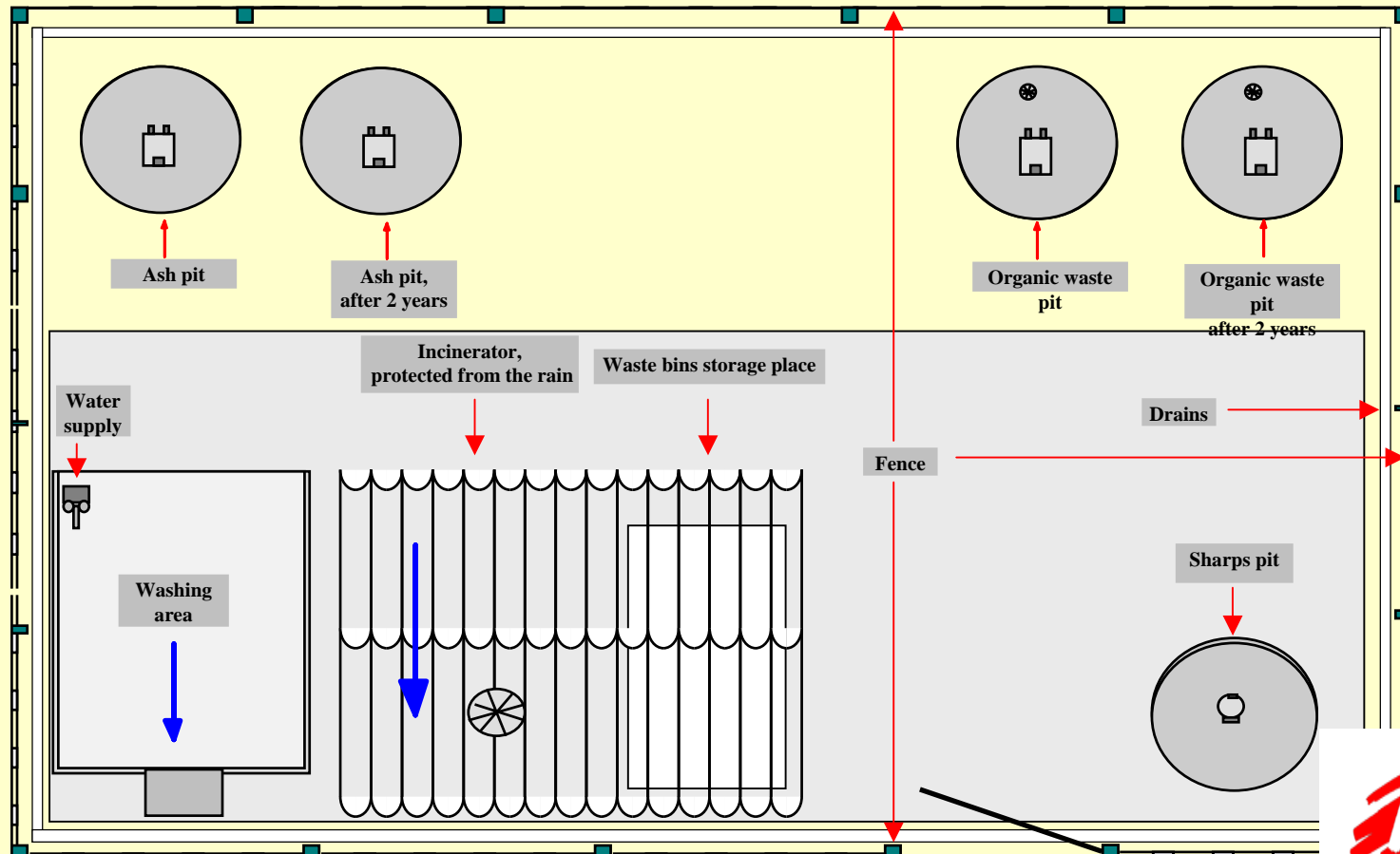
DECHETS DANGEREUX

- Gestion cas par cas
- Legislation du pays
- Recommandations de l'OMS



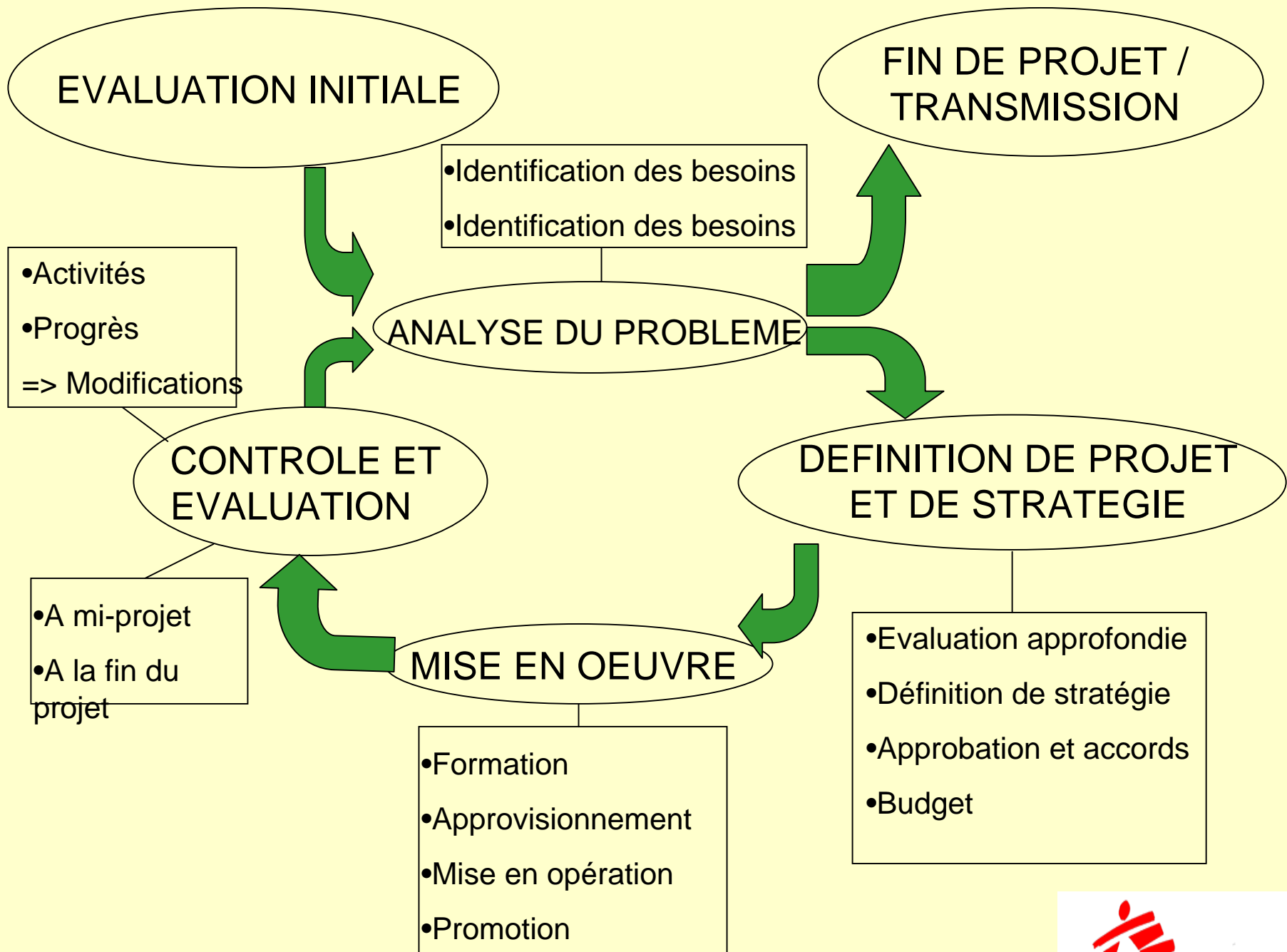
- MSF a conçu une liste des différentes **procédures d'élimination pour tous leurs médicaments essentiels**

ZONE DE DECHETS



GESTION DES DECHETS MEDICAUX



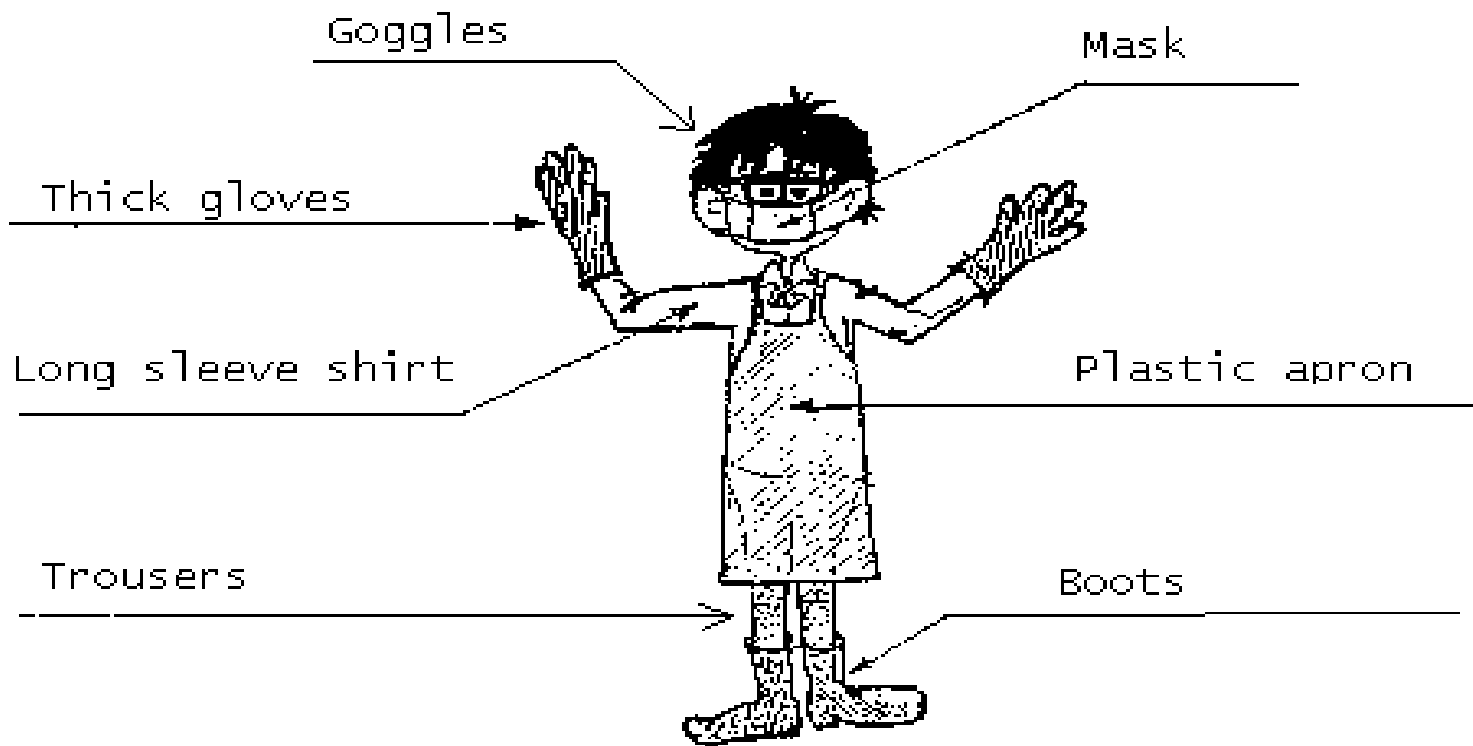


COMITE D'HYGIENE

Le Comité de l'Hygiène peut être composé:

- **Du directeur de l'hôpital,**
- **De l'infirmière / infirmier responsable,**
- **Du responsable des services techniques,**
- **De l'administrateur / financier,**
- **Du chef des nettoyeurs,**
- **Du représentant des autorités de santé,**
- **Du représentant du gouvernement,**
- **Du représentant de la communauté,**
- **Du représentant de l'ONG**

FORMATION & PROTECTION DU PERSONNEL



Source: OMS

